

「ちびモリ」では、今号から世田谷区内で自然が楽しめるいろんな場所を紹介していくよ。
自然を知るにはその場所についてみるのがいちばん。どんなところかな？何があるのかな？探検しにしてみよう。

あそびにいきよう!

成城三丁目緑地

【場所】世田谷区成城3-16 水道/トイレあり
【電車】小田急線「成城学園前」駅下車 南口徒歩9分
【バス】東急バス・小田急バス《成城学園前駅南口⇨二子玉川駅》で「成城町」または「砧農協前」下車 徒歩4分、《成城学園前駅南口⇨渋谷駅》《成城学園前駅南口⇨都立大学駅北口》《成城学園前駅南口⇨用賀駅》で「成城町」下車 徒歩4分
■開園時間：常時（一部制限あり）



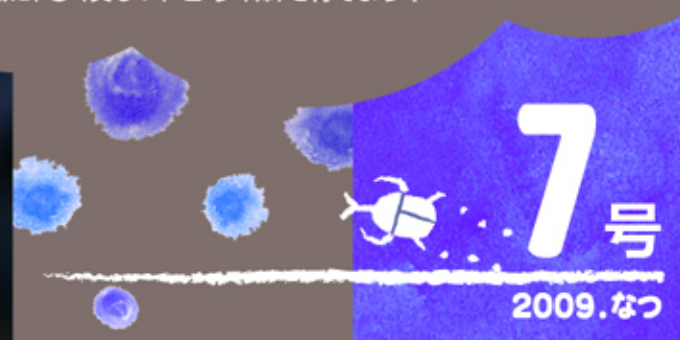
こ じょうほう し
トラまち子ども情報誌

ちびモリ

ち(地域に)び(美しい)モリ(森)を育てよう!

7号

2009. 夏



ヤモリのモリモリ
Tsumori no Morimori
財団マスコットキャラクター



トラスト子ども賛助会員 募集してます おうちのひとと いっしょにみてね!

- ・小学生なら誰でも、会員になれます。会費 1,000 円で、期間は小学校在学中。
- ・次世代を担う子どもたちに、世田谷の自然や歴史的環境に触れる機会をを広げ、大切な環境への興味や感性を育ててもらえるよう、トラスト賛助会員に子ども会員を設けています。詳しくはお問い合わせください。

- 特典
1. イベント参加費、財団の本やグッズが割引になります。
 2. ちびモリ情報誌(年3回)のほかに、おまけのカードと一緒に届きます。
 3. 財団のマスコットキャラクター「ヤモリのモリモリ」缶バッジプレゼント

イベント申込み方法

電話または、はがき、FAX(ファクシミリ)で

- ①イベント名 ②参加者全員の住所・氏名・電話番号・年齢 ③代表者名 ④トラスト賛助会員の方は、会員番号
- ⑤FAXでお申し込みの方は返信先FAX番号を明記し、下記の財団事務所まで。

※当財団にお寄せいただいた個人情報、お申込まいただいたイベントに関する通知や当日の受付のほか、当財団の情報提供などに必要な範囲で利用させていただきます。



財団法人 世田谷トラストまちづくり

SETAGAYA TRUST & COMMUNITY DESIGN

〒155-0031 世田谷区北沢2-8-18北沢タウンホール7階
http://www.setagayatm.or.jp

トラストまちづくり課

tel03-6407-3311,3313 fax03-6407-3319
問合せ、電話によるお申し込みは 平日8:30~17:15

7月

なつ~あきのイベントの

おしらせ

8月

おうちのひとと いっしょにみてね!

9月

申込不要

せたがや水辺の楽校 遊びの日
水辺ガサガサ&テナガエビつり
(主催:せたがや水辺の楽校)

日時:①7月5日②8月2日③9月6日
いずれも日曜日 10:00-12:00(雨天、増水時中止)
場所:鎌田区民集会所先の多摩川河川敷に集合
参加無料、当日直接会場へ
問合せ先 090-1654-5041
詳細はブログで <http://semizube.exblog.jp/>

要申込

7/1 必着
抽選 100人

まちの生きものしらべ 2009
キックオフイベント

日時:7月11日(土) 13:30-16:30
場所:ビジターセンター(成城4-29-1)
※佐々木洋(プロ・ナチュラリスト)講演会ほか
参加無料

まちの生きものしらべ 隊員募集中!

調査期間:7月11日(土)~9月19日(土)
参加無料 詳しくはお問い合わせください

要申込

7/15 必着
申込全員

ツバメのねぐら入り観察会
(案内:野鳥ボランティア)

日時:7月18日(土) 17:30-19:30(雨天中止)
場所:多摩川河川敷・兵庫島公園集合
参加費:300円、ちびモリキッズ100円

申込不要

桜丘すみれば自然庭園 お楽しみイベント
昆虫観察
(共催:世田谷すみればネット)

日時:7月18日(土) 13:00-15:00(小雨決行)
場所:桜丘すみれば自然庭園(桜丘4-23-12)
対象:小・中学生、すみれば探検隊員(登録制)
参加無料、当日直接会場へ
問合せ先 03-3420-2755

要申込

7/16 必着
抽選 50人

夏休み里山体験教室
(主催:成城三丁目緑地里山づくりコア会議)

日時:7月25日(土) 9:30-12:00(雨天中止)
場所:成城三丁目緑地(成城3-16)
※小学生以下は保護者同伴
参加費:300円、ちびモリキッズ100円

要申込

7/16 必着
抽選 15組

第14回 野川せせらぎ教室
野川と遊ぼう!

(主催:せたがや野川の会)
日時:7月25日(土) 10:00-12:00
場所:成城四丁目付近の野川
対象:小学生とその保護者
参加費:300円、ちびモリキッズ100円

申込不要

当日先着
100人

中本賢 講演会「ガサガサ探検隊」

日時:7月25日(土) 13:30-15:00
場所:ビジターセンター(成城4-29-1)
参加無料、当日直接会場へ(受付13:00-)

要申込

7/27 必着
抽選 30人

夏のみつ池体験教室
(案内:成城みつ池を育てる会)

日時:8月8日(土) 10:00-14:00
場所:神明の森みつ池特別保護区(成城4-20,22)
対象:小学生以上(小学生は保護者同伴)
参加無料

要申込

7/20 必着
いずれも
抽選 10人

世田谷を知らう!ジュニア・自然クラブ

①多摩川水中探検隊!

②多摩川の釣り名人になろう!

(主催:フレンズ・オブ・セミナー(FOS))

日時:①8月4日(火)②8月21日(金)
いずれも 10:00-15:30(雨天中止)
場所:いずれも多摩川 ※二子玉川駅集合・解散
対象:小学3~6年生
参加費:1,000円(ちびモリキッズ900円)
問合せ:〒157-0068 世田谷区宇奈根2-23-24
TEL/FAX 03-3416-4295 榎本まで
申込み:往復はがきに参加者氏名、住所、電話番号、年齢
学年を記入し、上記問合せ先へお申込ください。
※当日のお手伝いができるリーダーも募集しています。

申込不要

桜丘すみれば自然庭園 お楽しみイベント
①草木染め ②鳴く虫観察会
(共催:世田谷すみればネット)

日時:9月19日(土) ①13:00-15:00 ②18:00-20:00
(①②ともに小雨決行)
場所:桜丘すみれば自然庭園(桜丘4-23-12)
対象:小・中学生、すみれば探検隊員(登録制)
※②は、小学生以下は保護者同伴
参加無料、当日直接会場へ
問合せ先 03-3420-2755

要申込

9/10 必着
抽選 15組

第15回 野川せせらぎ教室
虫をさがそう!

(主催:せたがや野川の会)
日時:9月13日(日) 10:00-12:00
場所:成城四丁目付近の野川
対象:小学生とその保護者
参加費:300円、ちびモリキッズ100円

申込不要

三宿の森ナイトウォークイベント 2009
秋の虫の音を聞く会
(主催:三宿の森緑地・緑グループ)

日時:9月12日(土) 17:30-19:30(雨天中止)
場所:三宿の森緑地(三宿2-27-27)
参加無料、当日直接会場へ
問合せ先 03-3411-3712
詳細はホームページで <http://www.k4.dion.ne.jp/~mishuku>

成城三丁目緑地 に行ってみよう！

成城三丁目緑地は「国分寺崖線」と呼ばれる、多摩川が長い年月をかけてけずってできた崖の斜面にある約2ヘクタールの森です。もともとは国がもっていた場所（国有地）で、林野庁の家や建物もありました。今は、世田谷区、(財)世田谷トラストまちづくりと地域の人たちが一緒に、この“みどり”を守っています。この森には、人の生活とともに育ってきた雑木林や斜面から流れ出るわき水など、都会では少なくなった大切な自然が残っていて、いろいろな植物や生きものを観察することができます。

雑木林を守る活動

雑木林（クヌギやコナラの林）には、アズマネザサというササなどの下草がどんどん生えてきます。しげりすぎて、地面に日光があたらなくなると、ほかの野草が育たなくなってしまいます。そこでこの緑地の自然を守っているボランティアさんが、いろいろな野草が育つように、定期的に下草を刈っています。

成城三丁目緑地でみられるお主な植物と生きもの

カントウタンポポ



春

エゴノキ



初夏

ヤマユリ



夏

キツネノカミソリ



夏

ゲンノショウコ



初秋

カラスウリ



秋

シジュウカラ



コゲラ



ドングリ畑

近くの小学校の子どもたちと、緑地でひろったドングリを育てている畑です。大きく育ったら、この雑木林に植える計画です。



成城三丁目緑地の樹木

暮らしをささえる木

成城三丁目緑地には、いろいろな木があります。日本では、ヒノキやスギは建材に、かつてはアカマツの根から油をとりました。クヌギやコナラは、炭や薪にしたり、落ち葉は畑に使う腐葉土にしました。

葉が針のような針葉樹

アカマツ



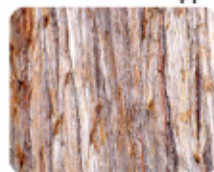
みぎ幹



ヒノキ



みぎ幹



スギ



みぎ幹



冬になると葉が落ちる落葉樹

クヌギ



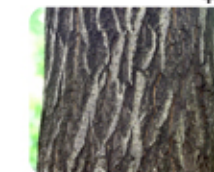
みぎ幹



コナラ



みぎ幹



家や建物の跡地

この鉄塔の近くには実なる木がたくさんあります。昔、家や建物があった人が住んでいたため、庭に植えていた木かもしれません。ナツミカンの葉っぱには、アゲハチョウがよく訪れます。

クリ



ビワ



アゲハチョウ 幼虫



成虫



カキ



ナツミカン



わき水

土の中から流れ出てくるわき水には、きれいな水が好きな生きものがすんでいます。石ころの裏側や草のしげみに隠れているかも。

セキショウ



サワガニ



オニヤンマ 幼虫



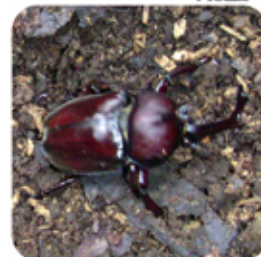
成虫



カブトムシ 幼虫



成虫



カブトムシの幼虫は、クヌギやコナラの落ち葉が腐ったものが大好きで、モリモリ食べて育ちます。成虫はクヌギやコナラの樹液が大好きです。