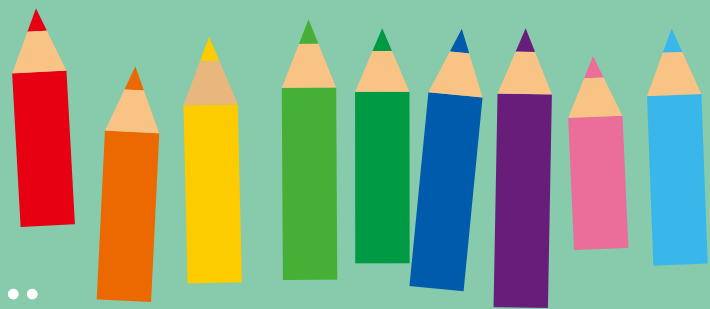


「ぬりえずかん」

ぬりかたのコツ



ミスジマイマイ

の
ぬりはじめ は・・・

まわりの
はっぱを

さきに

ぬって

みましょう



ミスジマイマイは

いろ うす からだ やわ
色も薄く、体が柔らかなので

は ぬ
まず葉っぱを塗って、

う あ
カタツムリを浮き上がらせると

きれい しあ
綺麗に仕上がります。

まつ ばら いわ き
細密画+彩色：松原 巖樹 先生

