

11月

# 特別保護区 秋の一般開放

申込不要  
直接現地へ

11/27(土),28(日),12/4(土),5(日)

午前10時 - 午後4時 ※①②一般開放日以外は入場できません

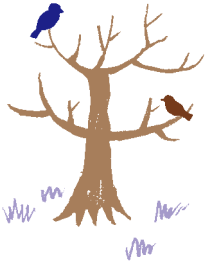
モミジなどの落葉樹が色づき始めるこの季節、敷地内の色鮮やかな風景をご堪能ください。

※状況により人数制限をさせて頂くことがあります。あしからずご了承ください。



12月

# 冬のバードウォッチング



12/11(土) 要申込 12/1 必着

午前9時30分 - 11時

冬の砧公園にはどんな鳥たちがいるかな？  
いっしょに野鳥たちをさがしませんか？

〈場所〉：砧公園

〈定員〉：抽選 50 人 ※小学生以下は保護者同伴 \*雨天中止

〈案内〉：野鳥ボランティア

〈参加費〉：[一般] 大人 500 円、小人 200 円、未就学児無料  
[会員] 大人 400 円、小人 100 円、未就学児無料

フラワーランド園芸講習会

要申込 11/15 必着

# 「冬の手入れが春のバラの楽しみを決める」

12/13(月)

午後1時30分 - 3時30分

室内講義と園内での簡単な実習を行います。

〈場所〉：フラワーランド [瀬田 5-30-1]

※表面 P1 MAP-1

〈定員〉：抽選 12 人 / 〈講師〉：フラワーランド友の会

〈参加費〉：[一般] 500 円、[会員] 400 円



活動体験してみませんか？

**上用賀五丁目いらか道市民緑地** [上用賀 5-12] 要申込 各回1週間前まで

10/20(水),11/10(水),12/15(水)  
午前10時～正午  
花や果実、緑陰など、四季のうつろいを感じながら、みどりのお世話をしてみませんか。

**成城三丁目こもれびの庭市民緑地** [成城 3-6-20] 要申込 各回1週間前まで

10/18(月),12/20(月) 午前10時～正午  
ヒマラヤスギがシンボルツリーの緑地で、ナチュラルスティック・ガーデニングを体験してみませんか。

## 農業体験イベント

瀬田農業公園(分園)

① 11/6(土) 要申込 10/15 必着  
午前10時～11時

### サツマイモ掘り体験

② 12/11(土) 要申込 11/15 必着  
午前10時～11時

### 大根の収穫体験

世田谷区内在住の方、どなたでもお申込みできます。①②とも、楽しい収穫を体験していただけます。 ※雨天中止

〈場所〉：瀬田農業公園(分園) [瀬田 5-11]

〈定員〉：抽選 10 組 (1組 3 人程度まで)

〈参加費〉：①②1組 500 円

※世田谷区みどりのトラスト基金に積み立て活用します  
〈主催〉：世田谷区みどり33推進担当部公園緑地課



## 晩秋のみつ池体験教室 ～秋の雑木林を楽しもう！

12/18(土) 要申込 11/30 必着

午前10時 - 正午



冬支度をはじめた雑木林の中で、自然観察をしませんか？普段は公開をしていないみつ池内を、ボランティアの案内で見学します。

〈場所〉：成城みつ池緑地 [成城 4-20,22]

〈定員〉：抽選 20 人

〈案内〉：成城みつ池を育てる会

〈対象〉：小学生以上 ※小学生は保護者同伴

※貴重な動植物が生息しているため、公開は年数回の観察会実施時に限られています



## 旧竹山市民緑地 臨時閉園のお知らせ

旧竹山市民緑地(現・喜多見5-21遊び場内)は、来春、区立公園として新たに開園します。その整備のため、10月中旬から2022年2月末日まで臨時閉園します。またのご来園を心よりお待ちしております。

活み 成城三丁目なかんだの坂市民緑地 要申込  
動ま [成城3-9-3] 3日前まで

体せ 12/12(日) 午前10時～正午

験ん 地域に愛され続ける成城の緑を守り育てています。四季折々の自然を楽しみながら、和気あ  
しか いあいとした活動に、参加してみませんか。

