

世田谷と里山の自然を守り育む、環境共生のまちづくり。
自然エネルギーで持続可能な安心・安全な暮らしを提案

「コミュニティ・薪カフェ」

薪まきネット「薪カフェ」プロジェクト

薪まきネット「薪カフェプロジェクト」

里山の自然環境を、都市住民の参加により守り育むとともに、都市部で木質バイオマスエネルギー利用の啓発を進める、NPO法人ナチュラルリングトラストが行っている「薪まきネットプロジェクト」の情報発信拠点として、NPO会員有志により、薪カフェプロジェクトを結成。

コミュニティ・カフェを通じ、日本の森林の現状や保全の大切さを伝えるとともに、地域コミュニティ再生の場づくりを進めることを目的としている。

薪まきカフェ コンセプト

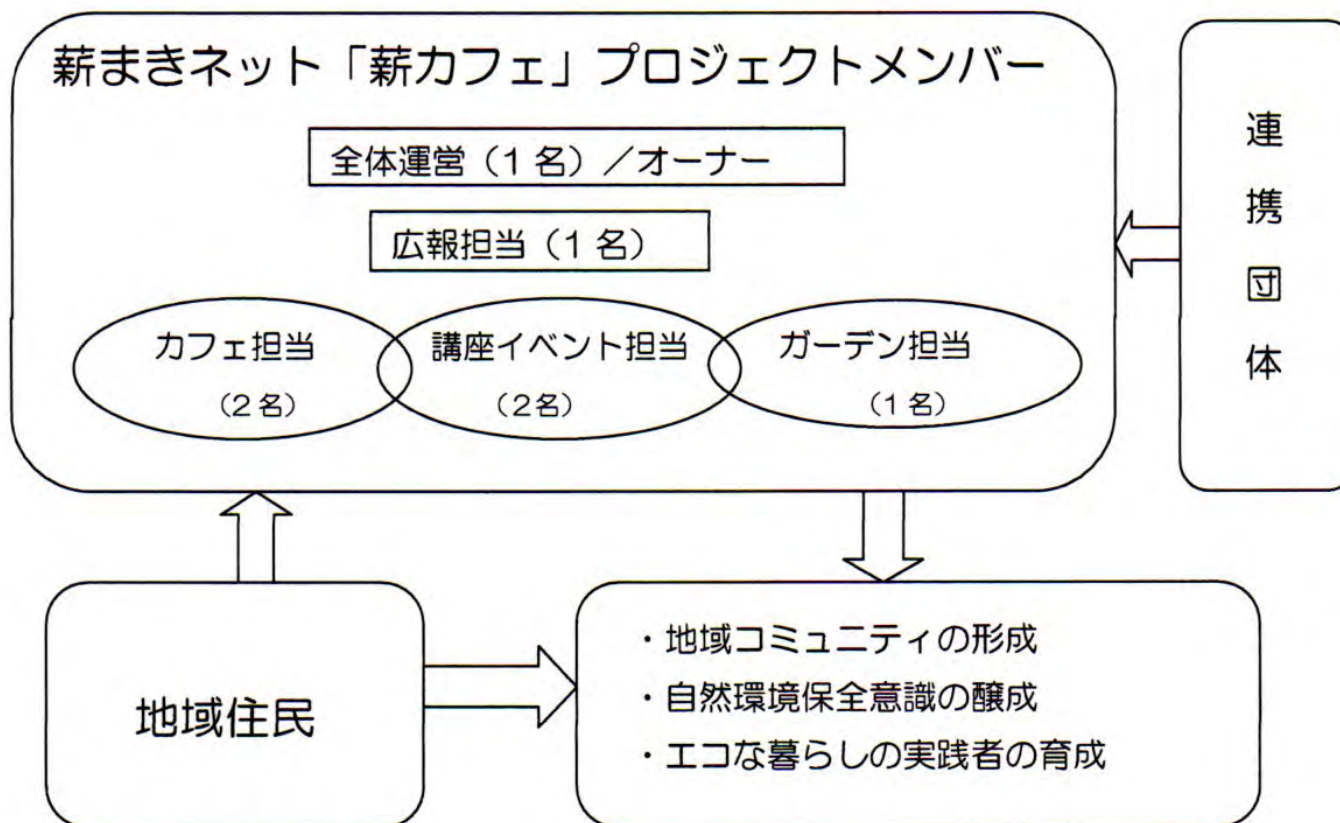


- 世田谷の緑を守り育む大切さを伝える。
- 里山の再生を都市のマンパワーで進める。
- 持続可能で循環型の自然エネルギー利用の啓発を広める。
- 食と農の大切さを伝える
- 地域コミュニティの場をつくる。

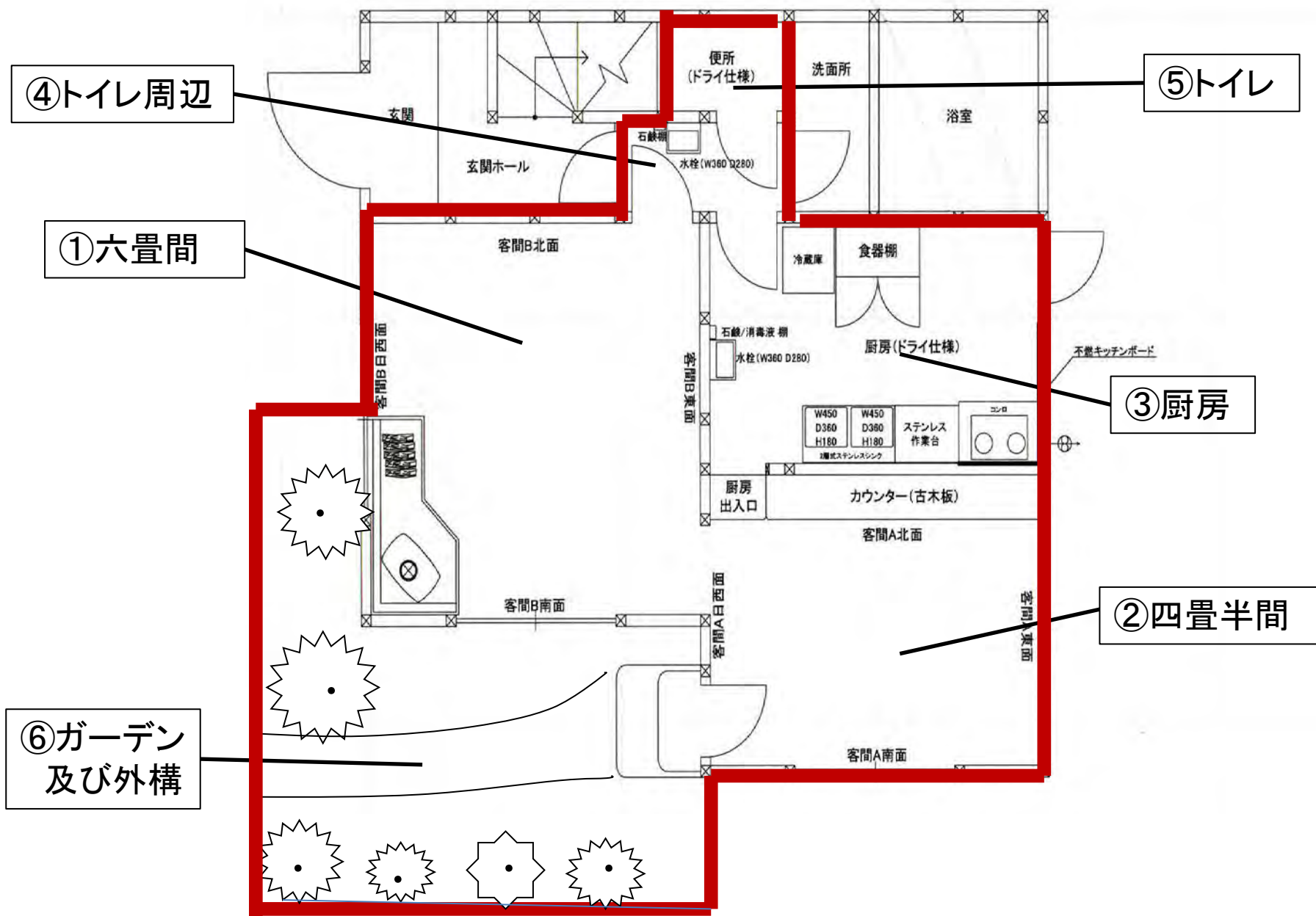
薪カフェの運営体制

当初は、NPO法人ナチュラルリングトラストのメンバーの有志が中心に運営を進めていきます。

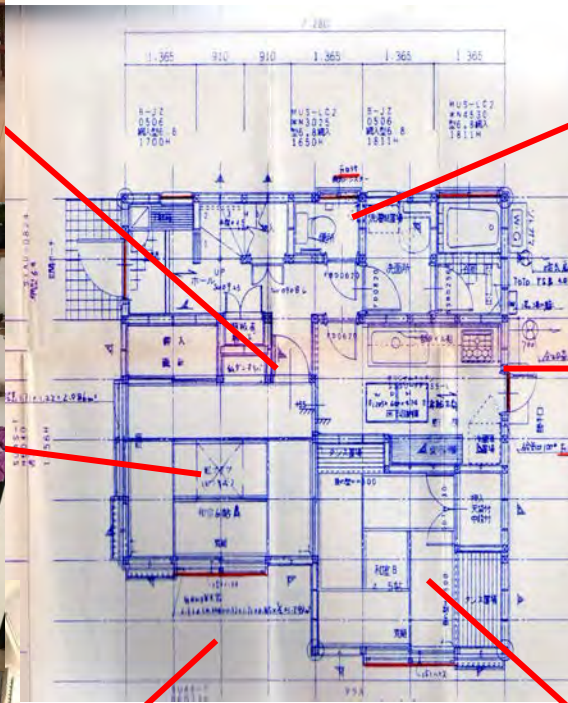
将来的には、地域の方による運営体制を目指します。



改装範囲及び改装後の活用図



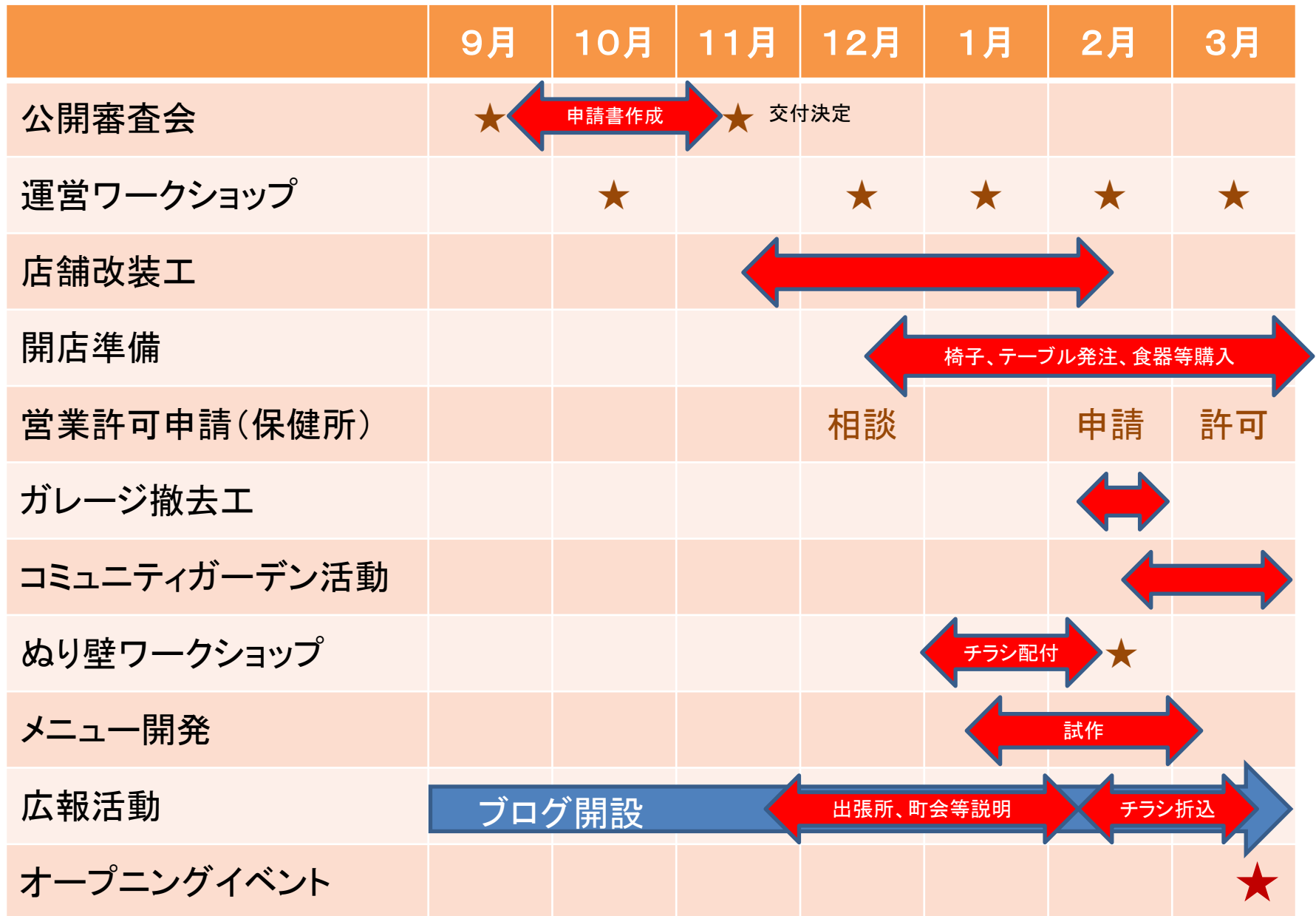
改修前後



②四畳半間

- ・壁の漆喰仕上げ
- ・店舗ドアのたたき仕上げ
- ・照明設置
- ・エアコン設置

公開審査会後からオープニングまでの流れ



新まき



カフェ

オープニングイベント 3月25日

トークショー 小説家・三浦しをん×東京農大教授・宮林茂幸氏
「日本の森林の今と未来」



薪カフェの事業～そのⅠ～

ネットワークを活用し、世田谷区内外の団体や農家などと連携・協働することにより、薪カフェの事業を進めていきます。

■カフェの営業(週5日程度)

都市住民が、一人でも多く、循環可能でカーボンニュートラルな自然エネルギーである、木質バイオマスを利用することが、里山の保全と再生に大きく貢献することを広く啓発するため、薪ストーブを設置し、地域の方が交流するカフェを営業します。



営業時間 11:00~20:00

定休日 日・月+ときどき

木質バイオマスエネルギーの利用を啓発



喜多見福祉作業所のクッキー付



週替わりで多国籍料理を提供

テーブル、座卓は、世田谷で伐採された木を使用



10:00~14:00まで、ボランティアがシフト制で従事
現在7名登録

薪カフェの事業～そのⅡ～

ネットワークを活用し、世田谷区内外の団体や農家などと連携・協働することにより、薪カフェの事業を進めていきます。

■ 講座の開催（毎週1回）

子どもへの自然体験をはじめ、一般向けに、世田谷の自然環境や里山についての実践型講座、エコで心豊かな暮らし、健康や食、コミュニティづくりなどをテーマにした、講座やワークショップを、定期的で開催します。

- ・自然教室
- ・呼吸法
- ・漢方
- ・薬膳料理
- ・コミュニティ・ワークショップ など



幼児の自然教室



世田谷みどり散策

コミュニティ講座の開催

料理ワークショップ(5月)



ソープカービング(7月)



夏休み自由研究(8月)



レーザークラフト(7月)



リーサス・カフェ(7月)

薪カフェの事業～そのⅢ～

ネットワークを活用し、世田谷区内外の団体や農家などと連携・協働することにより、薪カフェの事業を進めていきます。

■ 農産物マルシェの開催（毎月1回）

都市と農山村の交流、地産地消など、安心・安全で、持続可能でエコな暮らしを提案するため、世田谷区内で野菜を生産している方や、里山保全活動を行っている埼玉県吉見町、山梨県小菅村などと連携し、無農薬・減農薬野菜や、農産加工品、地域の特産物などの農産物マルシェを定期的に行います。



ただ今、手作りマーケットの開催計画中！！

薪カフェの事業～そのIV～

ネットワークを活用し、世田谷区内外の団体や農家などと連携・協働することにより、薪カフェの事業を進めていきます。

■コミュニティ・ガーデンの運営（毎月1回）

ガレージだったところのコンクリートを取り除き、新しい土を入れ直し、地域の方に呼びかけて、デザインを皆で考え、植栽など花壇づくりを進めながら、コミュニティ・ガーデンに育てていきます。

果樹の活用も考え実行していきます。



イメージ画像（札幌市コミュニティガーデンプラン事業より抜粋）

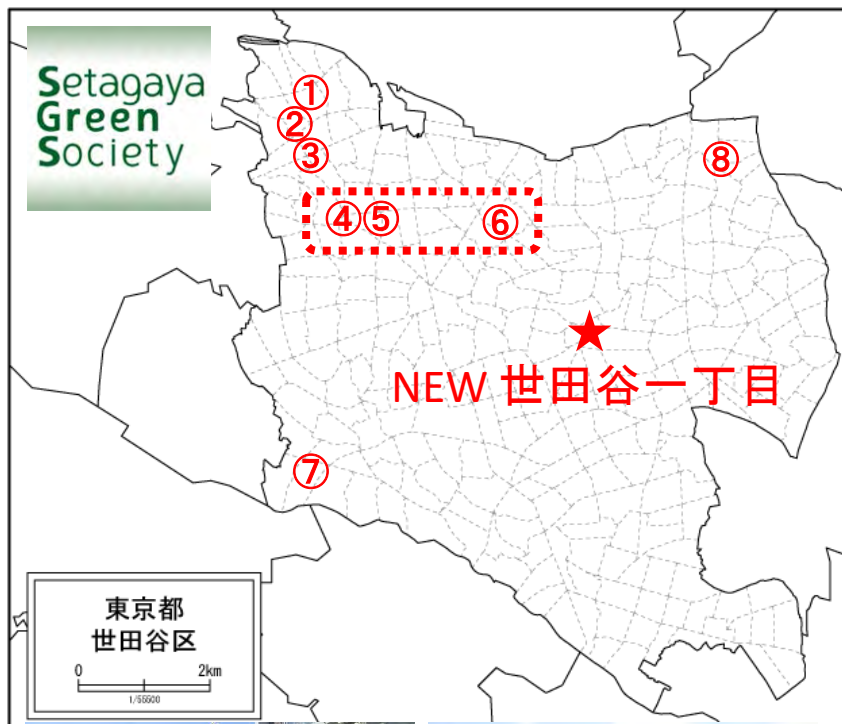
コミュニティガーデニングクラブ・ティレル

コンセプトは、エディブルと生物多様性のガーデン



毎月1回の活動
他の場所でのCG活動にも活動が発展

コラボレーション〈薪まきカフェ+世田谷グリーンソサエティ〉 まちなか緑化(広義のコミュニティ・ガーデン活動)に取り組んでいます



進行中の緑化活動(世田谷グリーンソサエティ)

- ① 事務所: 北烏山三丁目小さな森 オープンガーデン
- ② 区立烏山北小学校: 緑化活動(2015年度)
- ③ コーシャハイム千歳烏山: 植栽管理+
- ④ グレイプス世田谷千歳台: 植栽管理+
- ⑤ 薪まきカフェ: コミュニティ・ガーデン
- ⑥ 区立土と農の交流園: コミュニティ・ガーデン新規事業
- ⑦ 区立喜多見農業公園: 運営連絡会委員
- ⑧ 下北沢西側小緑地: 北沢PR戦略会議緑部会メンバー

薪カフェの事業～そのV（番外編）～

改修中にも、周辺住民に関心を高めてもらうため、区民参加型のワークショップを開催します。

■ 壁塗り体験ワークショップ

自然の恵みを巧みに活かした日本の伝統建築の知恵を次世代に伝えるため、隣接する塚戸小学校の児童と保護者を対象に、漆喰塗りの体験ワークショップを開催します。



■ 薪ストーブワークショップ

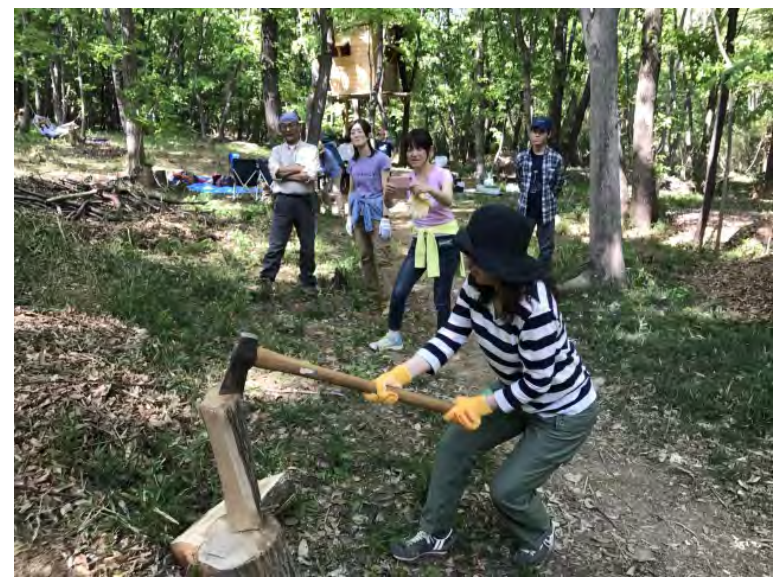
都市住民の木質バイオマスエネルギー利用拡大を啓発するため、里山に関する話や、都市部での薪ストーブ利用の状況、薪ストーブの魅力を高めるストーブ料理、活動地の埼玉県吉見町の雑木林にて、樹木の伐採、薪割り体験などを行うワークショップを開催します。



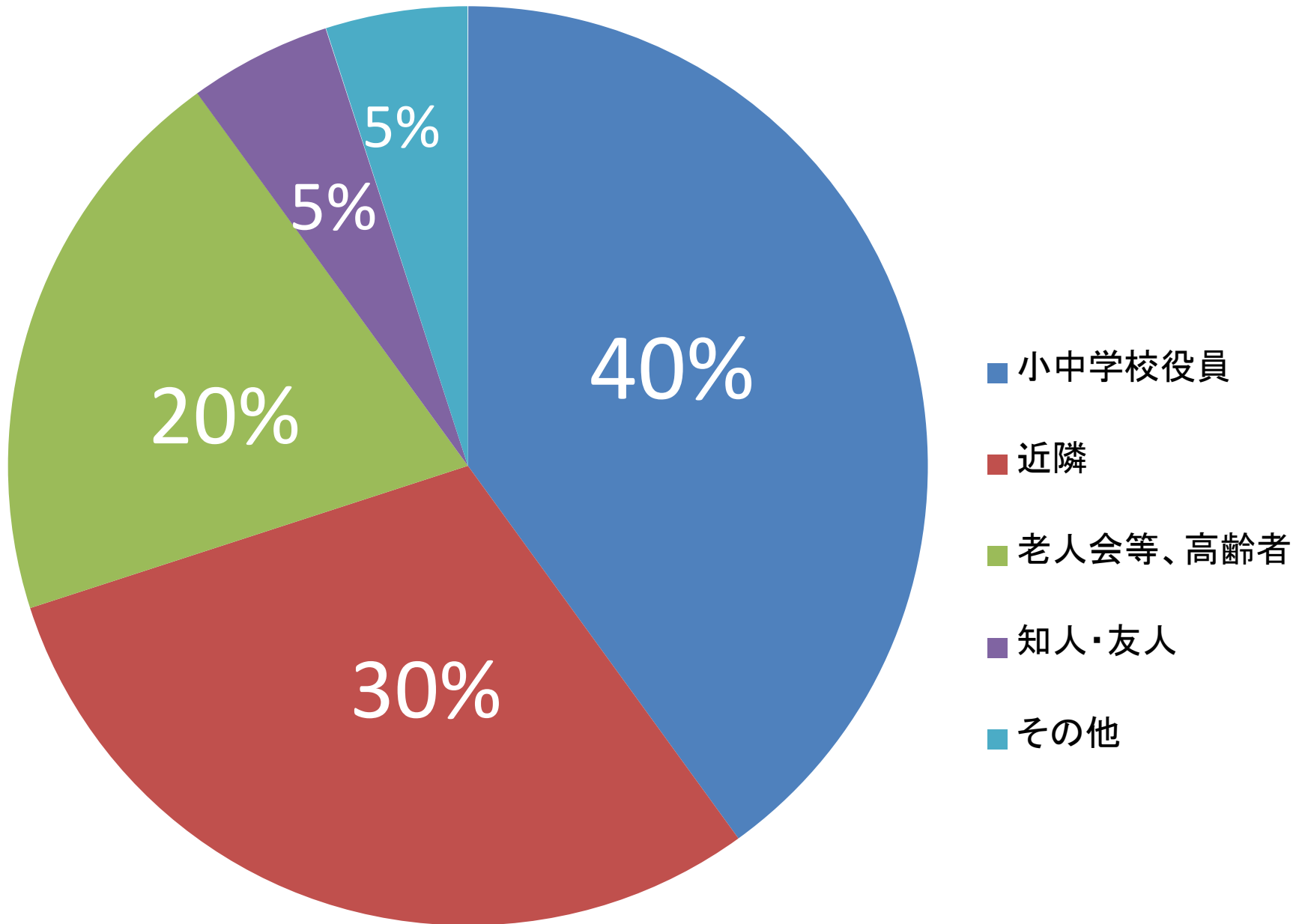
ぬり壁ワークショップ(2月)



春の里山体験教室(4月/埼玉県吉見町)



利用者



地域コミュニティの拠点として

- 家にこもりがちな高齢者が利用。
- 新住民の方が、地域の情報を得るために来店。
- お年寄りの集まりの二次会として利用。
- 30年ぶりの同級生などと再会。
- 自分自身が地域との繋がりができた。

利用者の声

- 落ち着いた空間でゆったり過ごせる。
- 急な来客に部屋にあげなくてすんで便利
- ここに来れば、色々な地域情報が得られる
- あまり知られたくない、隠れ家的カフェ
- 木の香りに包まれる
- 近所に飲食店が無いので助かる
- 学校の近くで助かる
- 庭が良い
- 働きたい(小学生)

今後の課題

- ①維持するための収益増加
- ②ボランティアスタッフの確保
- ③コミュニティの場づくりの強化
- ④イベントの定期開催の安定化
- ⑤様々な活用策の検討
- ⑥他団体との連携の強化

引き続き、ご支援のほど、よろしくお願い致します



Facebook 薪まきカフェ いいね して下さい