

へ や さ が お部屋探し さ ぽ ー と サポート

お部屋探しの お手伝いをします!

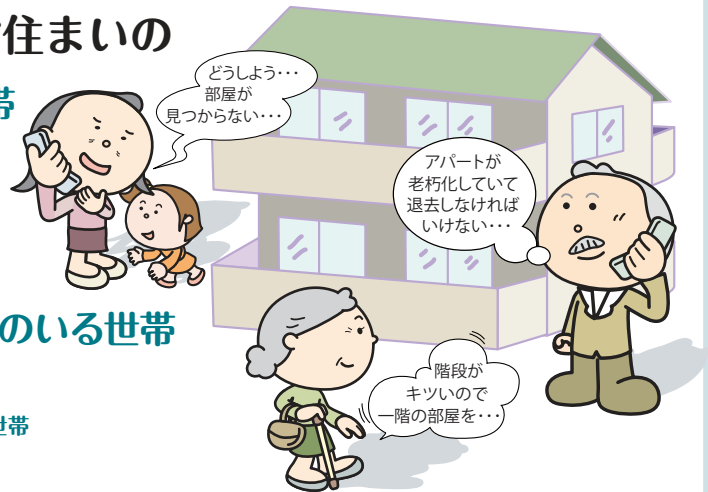
- ・高齢者世帯・障害者世帯
- ・ひとり親世帯・LGBTQの方
- ・外国人世帯
- ・ぷらっとホーム世田谷利用世帯

世田谷区と協定を結んだ不動産店団体の協力で、
民間賃貸住宅の空き室情報を提供するサービスを行っています。

●ご利用できる方は、世田谷区内にお住まいの

- 60歳以上の単身または高齢者のみの世帯
- 障害者の単身または障害者のいる世帯
- 18歳未満のお子さんのいるひとり親世帯
- LGBTQの方
- 外国人の方(在留カード等をお持ちの方)のいる世帯
- ぷらっとホーム世田谷利用世帯(※)

(※)生活困窮者自立相談支援事業の相談申込みを行った方のいる世帯



相談日時および相談会場(予約優先) ※祝日、8/10~8/20、12/20~1/15の期間は、相談をお休みします。

● 毎月 毎週 木曜日	世田谷区役所	居住支援課
● 毎月 第 3・4 火曜日	北沢総合支所	区民相談室
● 毎月 第 1・2 火曜日	玉川総合支所	区民相談室
● 毎月 第 1・3 金曜日	砧総合支所	区民相談室
● 毎月 第 2・4 金曜日	烏山総合支所	区民相談室

①午後1時~2時 ②午後2時~3時 ③午後3時~4時

事前に住まいサポートセンターまでご連絡ください。

ご予約・
お問合せ



一般財団法人 世田谷トラストまちづくり
SETAGAYA TRUST & COMMUNITY DESIGN

す さ ぽ ー と セ ン タ ー 住まいサポートセンター

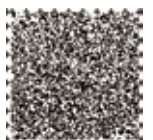
〒156-0043 世田谷区松原6-3-5 梅丘分庁舎1階

電話：03-6379-1420 FAX：03-6379-4233

受付時間 月~金曜日 午前8時30分~午後5時(祝日・年末年始を除きます)



《個人情報の取扱いについて》当財団にお寄せいただいた個人情報は、住まいサポートセンター事業のために利用いたします。取得した個人情報は、法令に基づく場合または本人の同意がある場合を除いて第三者に提供することはありません。また委託する際は、利用目的の範囲内で適法にこれを行います。開示請求等の場合は、個人情報保護管理者・管理課長(電話:03-6379-4300)までお問い合わせください。



お部屋探しサポートの流れ ▶▶

Step 1 お問い合わせ

● 住まい探しのお問合せ

住まいサポートセンターでは、お部屋探しでお困りのご高齢の方等の住まい探しをお手伝いしています。まずはお問合せください。



Step 2 お部屋探し

● 希望条件の整理

家賃、部屋の間取り、広さ、利用している施設など、お部屋の希望条件をお伺いします。

● 物件情報の提供

不動産店団体の相談員が物件を一緒にお探しし、ご高齢の方等の入居に理解のある物件の情報を提供します。希望どおりの物件が見つからない場合は、条件を見直すなどして探していきます。



● お部屋の下見

興味のある物件があれば、ご自身で内覧に行っていただきます。

Step 3 契約から入居 2～3週間

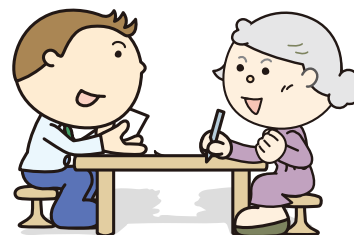
● 入居申込み・審査

入居にあたり、不動産店の入居審査があります。保証人の代わりに保証会社を利用してご契約できる場合もあります。世田谷区には保証会社紹介制度*もありますので、まずは一度ご相談ください。

* 民間の保証会社の審査があります。

● 賃貸借契約

賃貸借契約は、不動産店にて入居者ご自身で行います。お部屋の契約や退去にあたりご不明な点がある場合は、ご相談ください。



● 引越し・入居

お部屋が決まった場合は、住まいサポートセンターまでご連絡ください。新しい地域での生活に不安がある場合は、ご相談ください。

※ 予約キャンセルや日時の変更、お部屋探しの条件について変更がある場合は必ずご連絡ください。